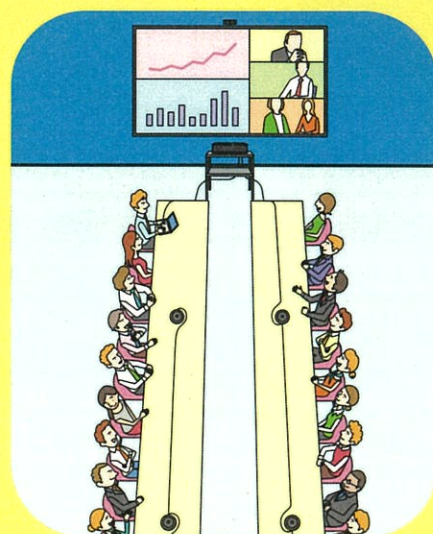
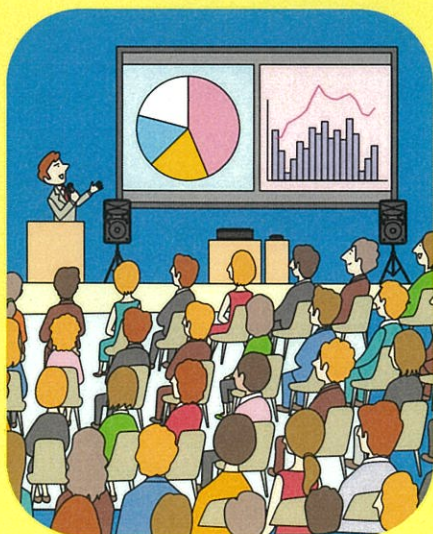


Web会議・テレワーク・遠隔授業などで活躍！

遠隔会議用スピーカーフォン

規模・シチュエーション別ソリューション

保存版



本体スピーカーの豊かな音量で、音声を会議室全体へ。
快適なコミュニケーションを実現します。

中会議室

YVC-1000

20名
程度

構成機器 (ヤマハ取扱製品)

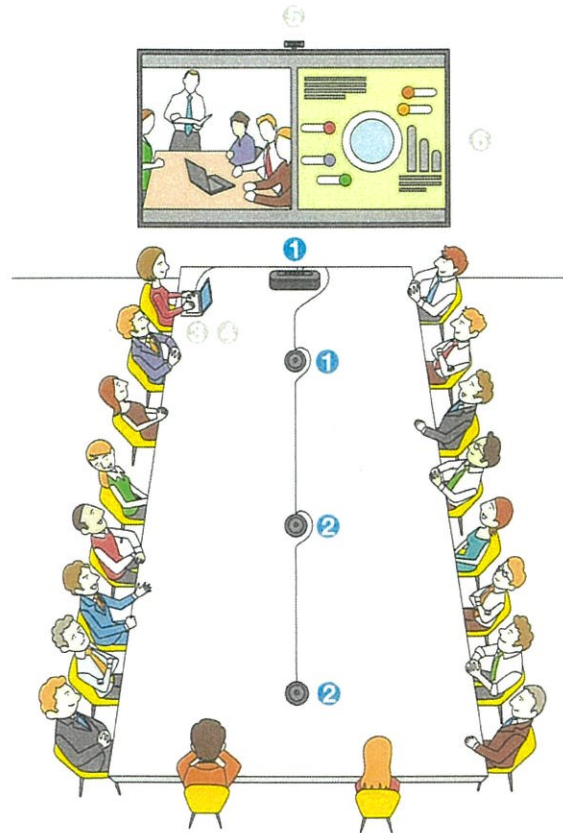
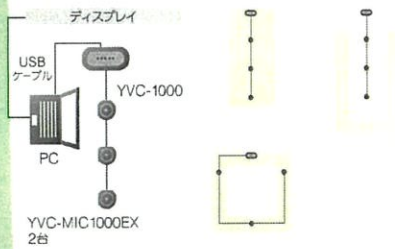
- ユニファイドコミュニケーションマイクスピーカーシステム
- ① YVC-1000 : 1台 (マイク1台付属)
 - ② YVC-1000用拡張マイク
 - ③ YVC-MIC1000EX : 2台

その他にご用意いただくもの

- ④ PC
- ⑤ Web会議用ソフトウェア
- ⑥ Webカメラ
- ⑦ ディスプレイ

接続イメージ

セッティング例



本体スピーカーから、大きく聞き取りやすい音声がすみずみまで届き、
会議がスムーズに進みます。

中会議室

YVC-1000

15名
程度

構成機器 (ヤマハ取扱製品)

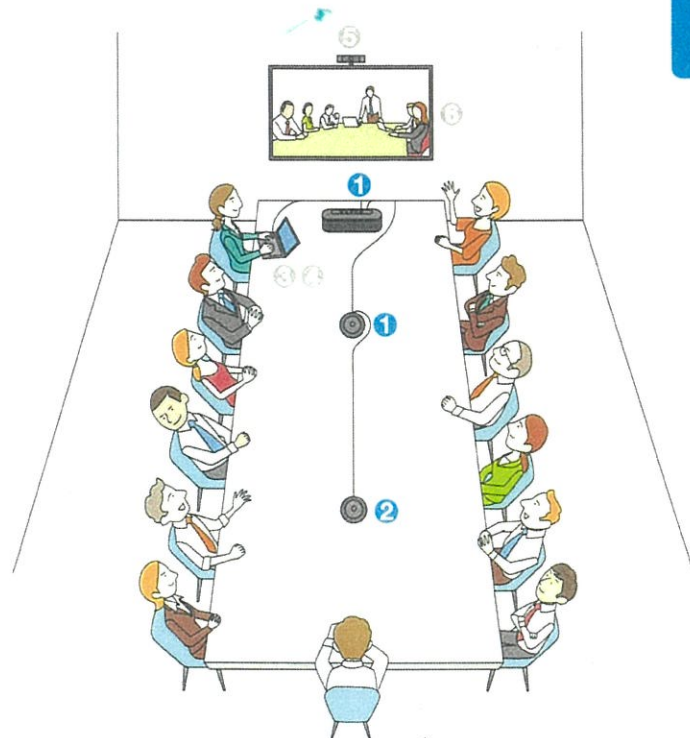
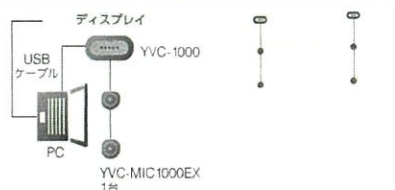
- ユニファイドコミュニケーションマイクスピーカーシステム
- ① YVC-1000 : 1台 (マイク1台付属)
 - ② YVC-1000用拡張マイク
 - ③ YVC-MIC1000EX : 1台

その他にご用意いただくもの

- ④ PC
- ⑤ Web会議用ソフトウェア
- ⑥ Webカメラ
- ⑦ ディスプレイ

接続イメージ

セッティング例



製品情報



ユニファイドコミュニケーション
マイクスピーカーシステム
YVC-1000
希望小売価格 120,000円 (税抜)
JANコード 4957812559911



ユニファイドコミュニケーション
スピーカーフォン
YVC-330
希望小売価格 60,000円 (税抜)
JANコード 4957812658447



ユニファイドコミュニケーション
スピーカーフォン
YVC-200
希望小売価格 30,000円 (税抜)
JANコード
ホワイト (W) : 4957812638661
ブラック (B) : 4957812638654



ビデオサウンドコラボレーションシステム for Huddle Rooms
CS-700AV
希望小売価格 150,000円 (税抜)
JANコード 0040232561351



ポータブルPAシステム
STAGEPAS 400BT
オープン価格
JANコード 4957812624565



デジタルワイヤレスシステム
(Line 6社製)
XD-V35
オープン価格
JANコード 4907034120086

※以下WebサイトよりYVC-1000 Configuratorをダウンロードし、PCからの設定が必要です。
<https://sound-solution.yamaha.com/download/firmware>

オプション



YVC-1000用拡張マイク
YVC-MIC1000EX
希望小売価格 30,000円 (税抜)
JANコード 4957812559959



CS-700AV用拡張マイク
XM-CS-700
希望小売価格 30,000円 (税抜)
JANコード 0040232631955



YVC-330用ACアダプター
YPS-USB5VJ
希望小売価格 4,800円 (税抜)
JANコード 4957812598033



YVC-330用連結ケーブル
YCBL-DC3M
希望小売価格 4,800円 (税抜)
JANコード 4957812598040



STAGEPAS対応スタンド (K&M社製)
ST21450002B
希望小売価格 11,000円 (1台/税抜)
品番 LK&MST21450002B
(スピーカースタンドご使用上の注意)
●脚を最大限に開く・スピーカーの取り付けは二人以上で行う
●安定した高さで使う ●不安定な場所で使用しない
●スタンドに立てたまま移動させない
●通路など足をひっかける可能性のある場所に設置しない
●砂袋や重りなどで必ず転倒防止策を施す

安全に関するご注意 ●本製品の設置、ご使用に関しましては取扱説明書などに記載されている注意事項や禁止事項をよくお読みの上、必ずお守りください。

●本製品の日本国外での使用については一切のサポート、保証をしておりません。 ●このカタログの記載内容は2020年4月現在のものです。 ●仕様は予告なく変更する場合がありますので、予めご了承ください。 ●価格には本体設置費用は含まれておりません。 ●本カタログに記載されている会社名、製品名は一般に各社の登録商標あるいは商標です。 ●BluetoothおよびBluetoothはBluetooth SIG, Inc.の登録商標であり、ヤマハ株式会社はライセンスに基づき使用しています。 ●「顔音パネル」はヤマハ株式会社の登録商標です。

音声コミュニケーション機器お客様ご相談センター

■ お電話によるお問い合わせ先 ☎ **03-5651-1838** ■ FAXによるお問い合わせ先 ☎ **053-460-3489**

ご相談受付時間 9:00~12:00 13:00~17:00(土・日・祝日、弊社定休日、年末年始は休業とさせていただきます。)

◎最新情報はこちら

<https://sound-solution.yamaha.com>



このパンフレットは
植物油インクを使用しています。

お問い合わせ先

製造元 ヤマハ株式会社
〒430-8650 静岡県浜松市中区中沢町10-1
2020年4月作成



カタログコード MCOMMSOL04